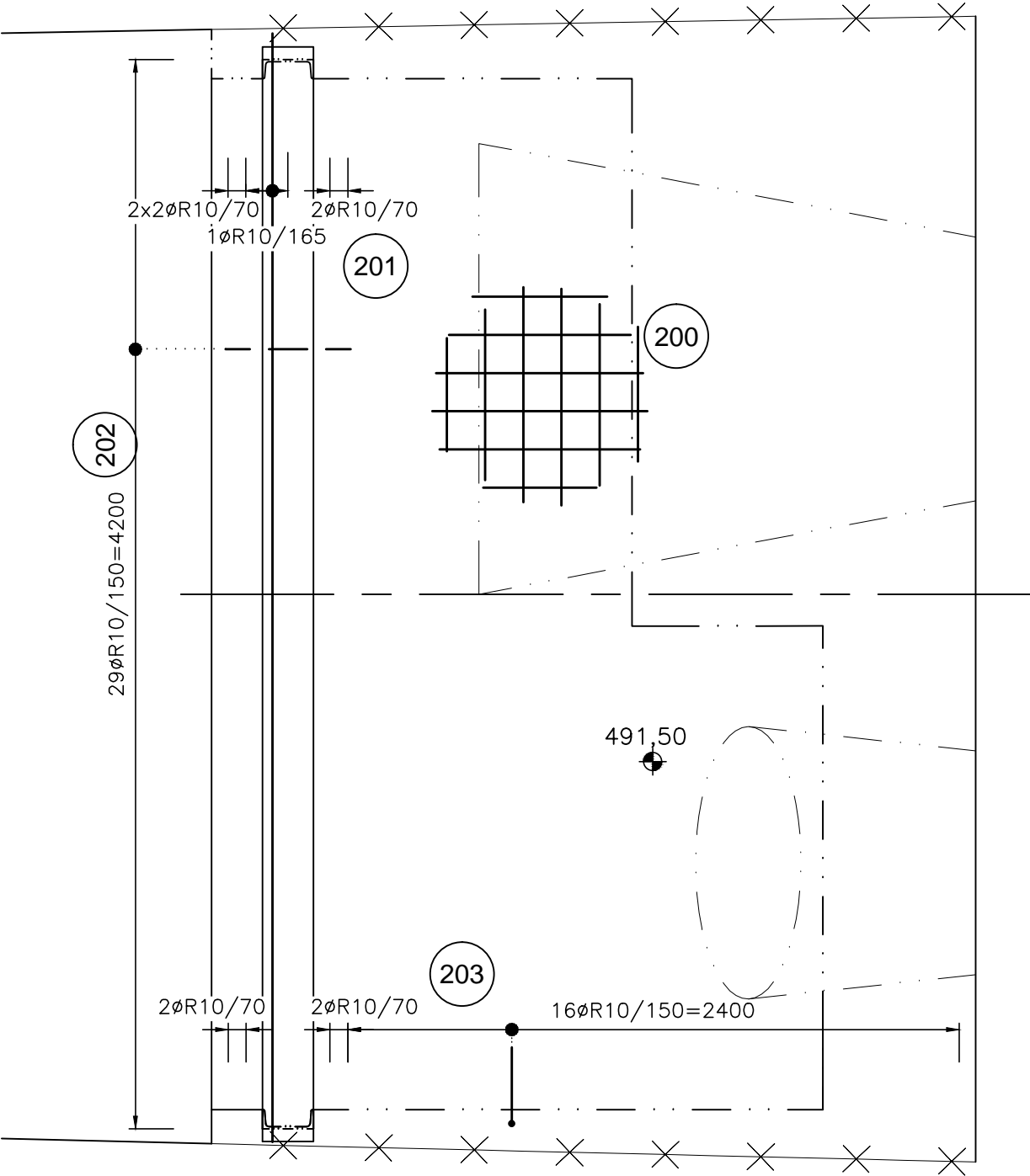
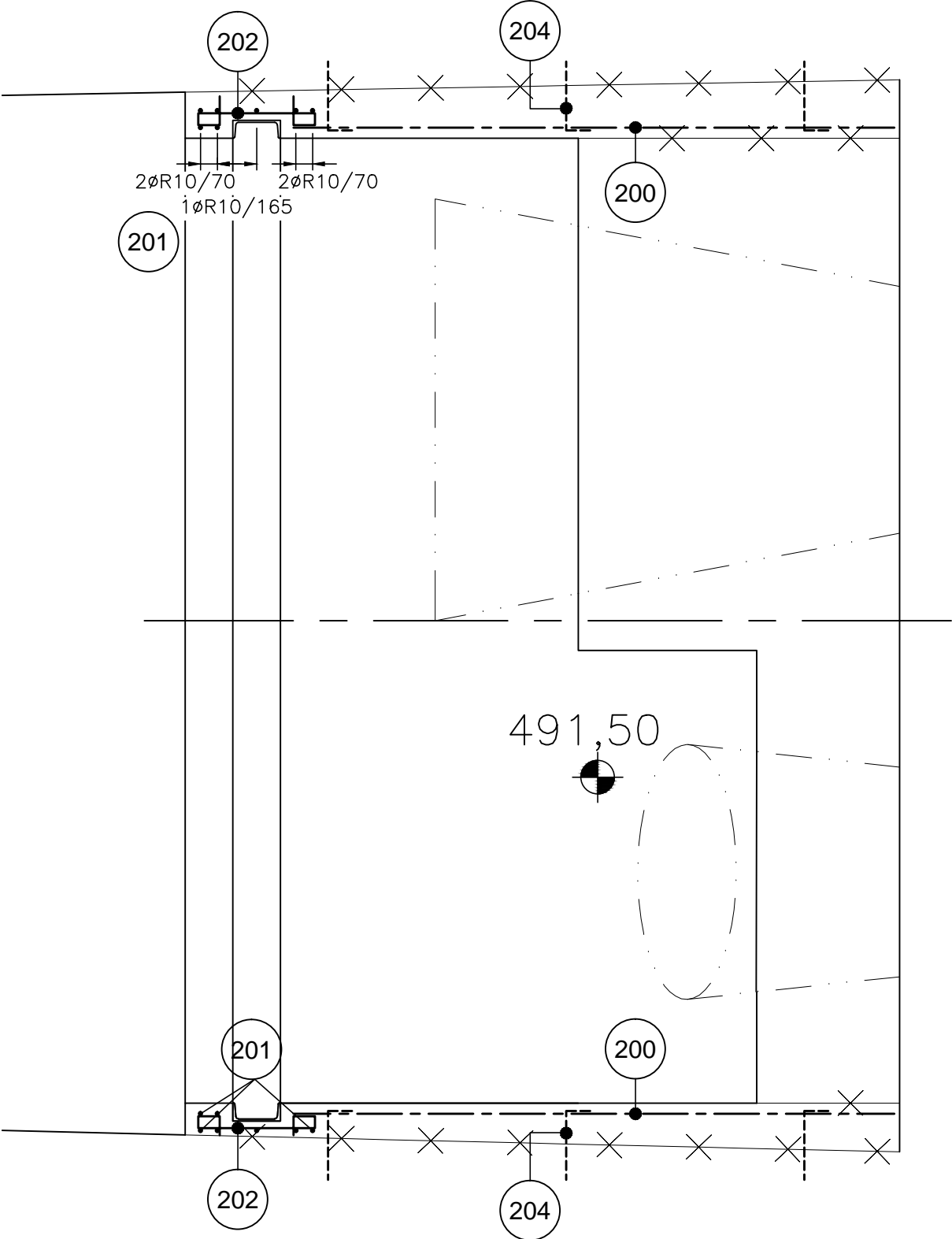


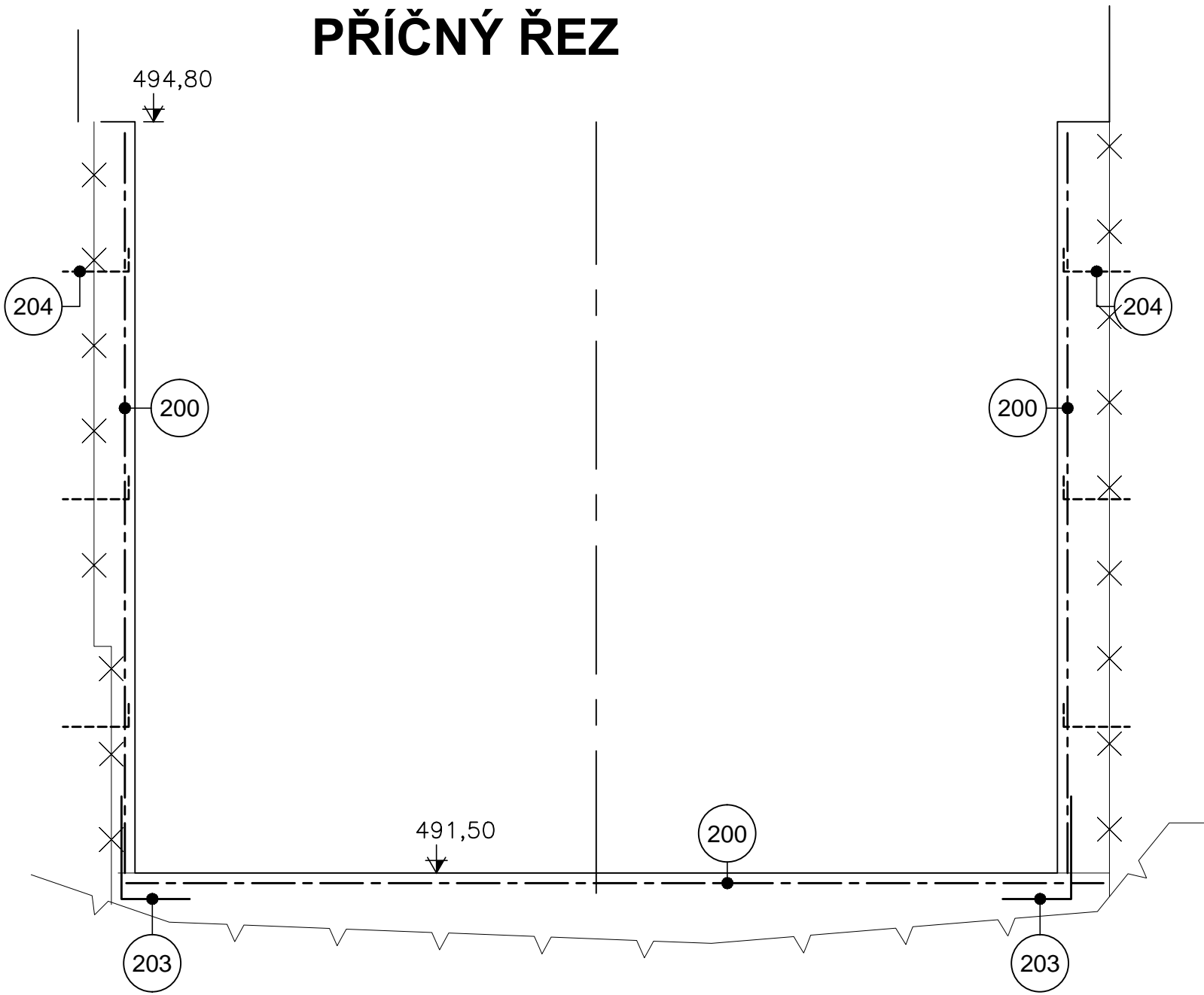
PŮDORYSNÝ ŘEZ-DESKA



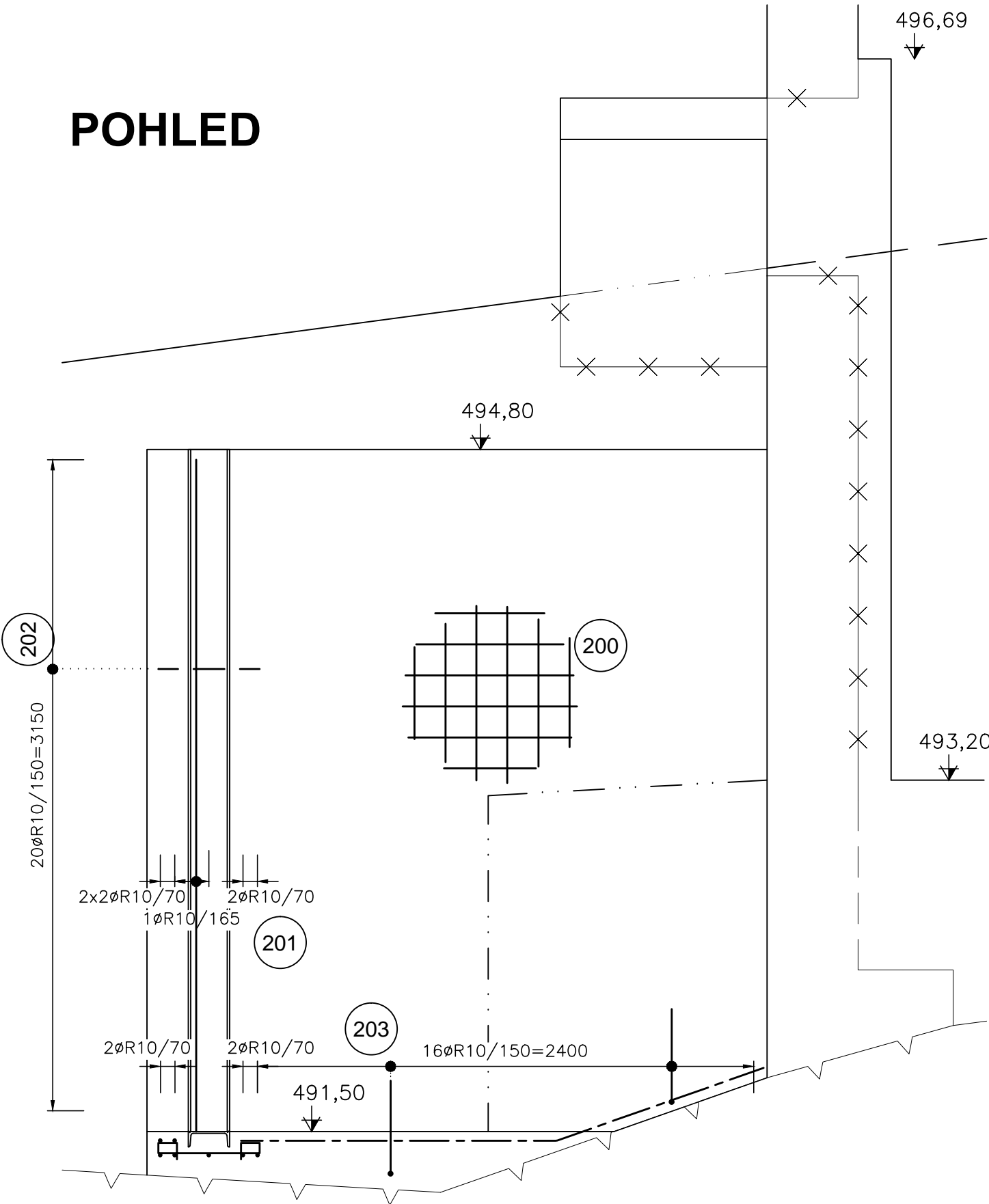
PŮDORYSNÝ ŘEZ-STĚNY



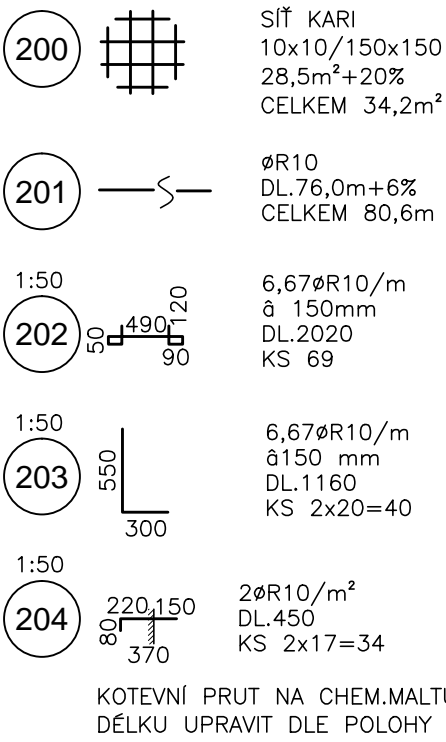
PŘÍČNÝ ŘEZ



POHLED



VÝZTUŽ 1:100





TABULKA VÝZTUŽE

POZ.	Ø	DÉLKA(mm)	KS	ØR10 (m)	KARI ØR10/150
200	KR10				34.20
201	R10	80600	1	80.60	
202	R10	2020	69	139.38	
203	R10	1160	40	46.40	
204	R10	370	34	12.58	
DÉLKA PO Ø (m)				278.96	34.20
JEDN. HMOTNOST PO Ø (kg)				0.616	8.220
CELK. HMOTNOST PO Ø (kg)				171.84	281.12
HMOTNOST CELKEM (kg)				171.84	281.12

BETON C30/37 XA1 XC2 PRŮSAK 30mm
DESKA+VYROVNÁNÍ DNA-OBJEM 7,36m³
BETON C30/37 XA1 XC4 XF3 PRŮSAK 30mm
STĚNY-OBJEM 7,52m³
OBJEM NEZAHRAHUJE OBETONOVÁNÍ SAVEK

OCEL 10505(R)
SIŤ KARI 10x10/150x150mm
KRYTÍ VÝZTUŽE 45mm

REVIZE 1						
VÝKRES	31.3.2025	ING.M.MÜLLER				
DATUM	PODPIS	DATUM	PODPIS	DATUM	PODPIS	
VYDÁNÍ	ZPRACOVAL: MURABELL s.r.o.	STAVEBNÍK: POVODÍ VLTAVY s.p.	ZHOTOVITEL:			

 MURABELL s.r.o. Hraješ 116 267 03 Hradec	 POVODÍ VLTAVY	Paré:
Vypracoval: Ing.M.Müller	Zodp. projektant: Ing.M.Müller	Vedoucí projektu: Ing.M.Müller
Stavebník: Povodí Vltavy s.p., Praha	Stupeň: DPS	
Stavba: MVE Pošešin-celková rekonstrukce Malše, jez v ř.km. 40,241 Dokumentace pro provádění stavby	Datum: 03.2025 Zak. č.: 05-2023 Měř.: 1:25-1:100	
Příloha: VÝKRES VÝZTUŽE HRAZENÍ SAVEK	Č. př.: V.03-101	